



ZASTOSOWANIE

Jednofazowe liczniki energii czynnej z bezpośrednim pomiarem prądu serii EM/EMS-30C przeznaczone są do pracy w jednofazowych sieciach energetycznych o napięciu znamionowym 230 Vac, 50/60 Hz, w warunkach klimatycznych odpowiadającym pomieszczeniom zamkniętym. Liczniki dokonują pomiaru wyłącznie energii pobieranej (dwukwadrantowość). Obudowa przystosowana jest do montażu na szynie DIN (TS35). Liczniki wykonane są zgodnie z normą IEC1036, posiadają znak CE i charakteryzują się wysoką odpornością na przemysłowe zakłócenia elektromagnetyczne. Liczniki wyposażone są w diody sygnalizacyjne (obecność napięcia, impulsowanie energii) i wyjście impulsowe.

Parametry techniczne:

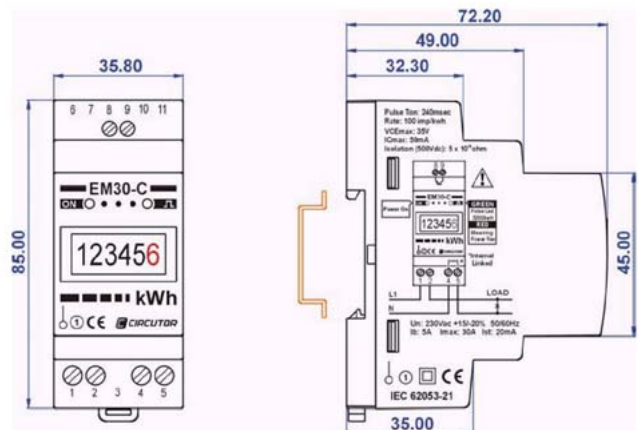
PARAMETR	EM-30C	EMS-30C
Napięcie pracy	230 Vac ± 20%	
Częstotliwość pracy	45 ÷ 65 Hz	
Pobór mocy	< 4 VA	
Prąd bazowy	5 A	
Prąd maksymalny	30 A	
Prąd startowy	0,02 A	
Zakres pomiaru w klasie	5 ÷ 600 % I _b	
Klasa pomiaru energii	1 %	
Wysokość liczydła	4 mm	
Pojemność liczydła	99 999.9 kWh	
Stała impulsowania LED	32 imp. / Wh	
Max. częstość impulsów	≤ 1 imp. / s	
Stała wyjścia impulsowego	100 imp. / kWh	
Długość impulsu	240 ms	
Maksymalne napięcie	35 Vdc	
Maksymalny prąd	50 mA	
Izolacja	3 kVac / 1 min	
Klasa temperaturowa	A	
Obudowa (UL94VO)	Tworzywo samogasnące	
Temperatura pracy	-20 ÷ 55 °C	
Temperatura przechowywania	-40 ÷ 70 °C	
Stopień ochrony	IP20	
Wymiary	36 x 85 x 72	18 x 85 x 64
Masa	0,1 kg	
Normy związane	IEC-62053-21	

Dostępne wykonania:

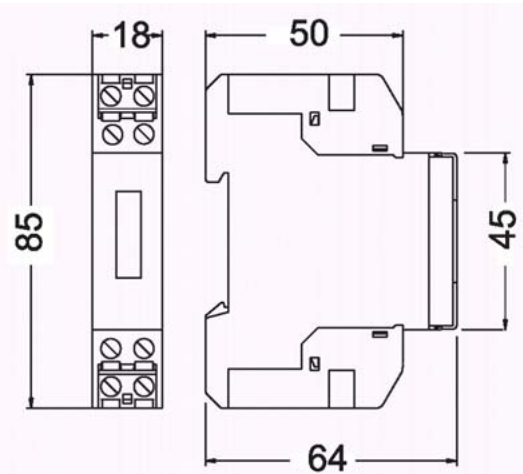
KOD	SYMBOL	PRĄD		MASA kg
		Bazowy	Maks	
M30811	EM-30C	5	30	0,1
M31611	EMS-30C	5	30	0,1

Wymiary:

EM-30C



EMS-30C



Dystrybucja:

